

格栅类

SZG-I型转鼓式格栅

▶▶ 用途与简介

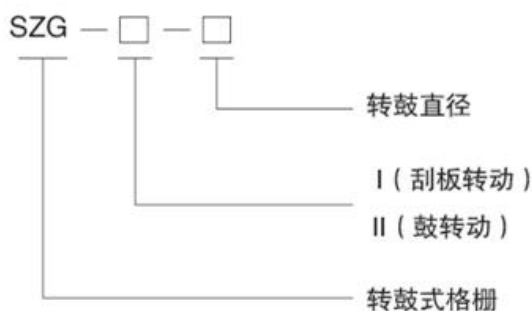
SZG-I型转鼓式格栅是我公司新开发的给排水预处理成套设备产品之一。参考进口设备、自行设计。该设备广泛适用于城市污水、工业废水、食品加工、造纸业等污水处理工程。该设备将水源取水口漂浮物和沉积物打捞清除，并将栅渣挤干脱水后排出。

本设备全封闭设计，适用于城市环卫所粪便处理等工程。

▶▶ 主要特点

- 1、全不锈钢制造,结构紧凑,使用寿命长。
- 2、完整结构,安装方便,全自动控制。
- 3、功率小,转速低,节能无磨损,低噪音。
- 4、全封闭运行,无臭味无泄漏。
- 5、运行效率高,综合性能价格比优,投资回收快。

▶▶ 型号说明



▶▶ 结构和工作原理

该设备是集细格栅除污机、传输机和螺杆压榨机三者功能合而为一的新型产品，它可直接安装在水渠内，也可安装在容器箱内。污水从栅筐前端流入，经过滤后离开栅筐，滤渣被过滤截留在栅筐之内。累积在栅条上的滤渣可进一步提高过滤效率。当栅筐前后的水位差达到设定值之后，安装在中轴上的旋转清渣耙启动工作，安装在耙上的清渣齿伸入栅条之间，将所有滤渣取出，当旋转耙转到垂直位置(12点钟)时，滤渣被扔入位于螺杆下端中央的料斗内，经中央蛟龙送出水渠之外。为了清理齿上的滤渣，清渣耙自动后转15度，经过清渣齿板时自动清理。

滤渣在输送过程中被压榨脱水，固含量可达35%~45%DS，干渣体积小、污染少、易于储运处理。

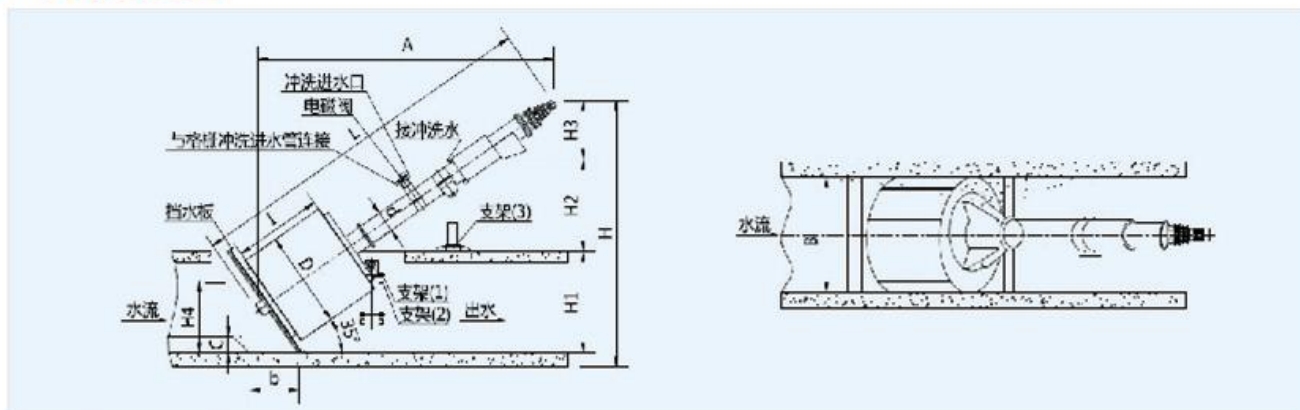
格栅类

SZG-I型转鼓式格栅

▶▶ 主要技术参数

型号规格SZG-I	600	800	1000	1200	1400	1600	1800	2000	2200	2400	2600	2800	3000
栅筒直径D(mm)	600	800	1000	1200	1400	1600	1800	2000	2200	2400	2600	2800	3000
栅筒长度L(mm)	500	620	700	800	1000	1150	1250	1350	1450	1650	1950	2150	2400
输送管直径d(mm)	219	273	273	300	300	360	360	500	500	500	500	700	700
渠道宽度B(mm)	650	850	1050	1250	1450	1650	1850	2070	2270	2470	2670	2870	3070
栅前最高水位H4(mm)	350	450	540	620	750	860	960	1050	1150	1280	1490	1630	1800
安装角度	35°												
渠道深度H1(mm)	$H_1=600\sim 3000$												
排渣高度H2(mm)	按用户要求进行设计												
H3(mm)	根据减速机形式确定												
设备安装总高H2(mm)	$H=H_1+H_2+H_3$												
安装长度A(mm)	$A=H \times 1.43\sim 0.48D$												
设备总长L(mm)	$L=H \times 1.743\sim 0.75D$												

▶▶ 尺寸安装图



▶▶ 过水流量表

型号规格SZG-I	600	800	1000	1200	1400	1600	1800	2000	2200	2400	2600	2800	3000		
过栅流速 (m/s)	1.0														
过水流量 (m ³ /h)	栅条净距 (mm)	6	314	590	962	1263	1892	2475	3105	3775	4568	5757	7765	9372	11290
		8	357	676	1080	1414	2145	2778	3505	4250	5130	6477	8773	10554	12740
		10	385	731	1172	1534	2325	3021	3787	4594	5546	7000	9482	11439	13795
		12	406	769	1238	1625	2487	3183	4000	4857	5900	7425	10042	12090	14586